

# Bewältigung chronischer Krankheit: subjektive Herausforderungen und Erfordernisse der Versorgung

**Prof. Dr. Doris Schaeffer**  
Universität Bielefeld

Chronic Care Congress, Bochum 12-13. Juni 2019

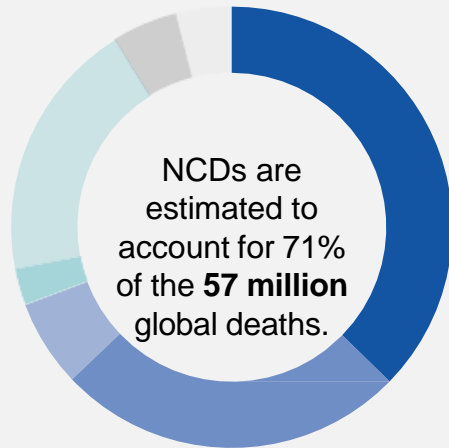
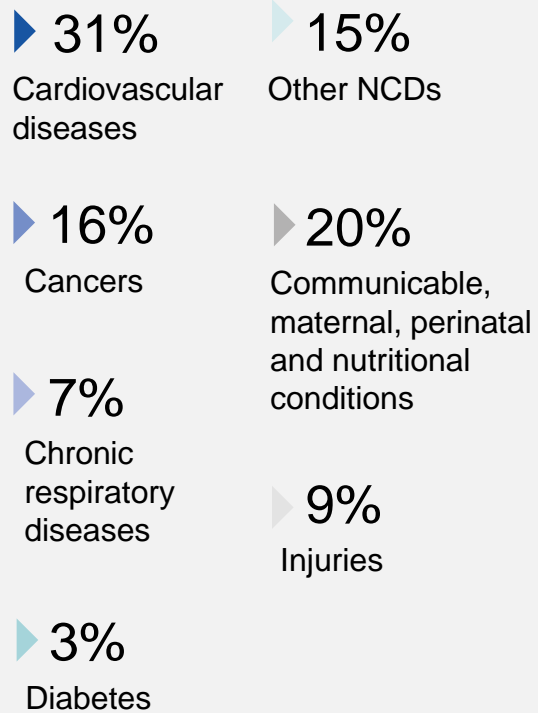


# Entwicklung chronischer Krankheit: epidemiologische Aspekte

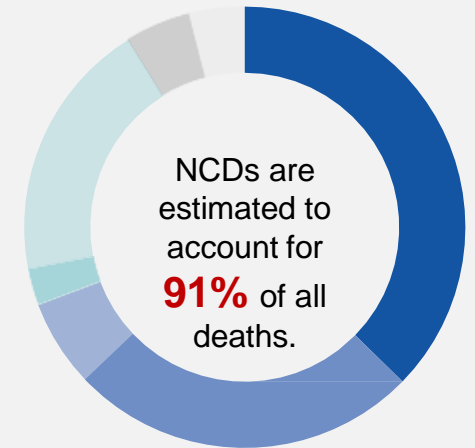
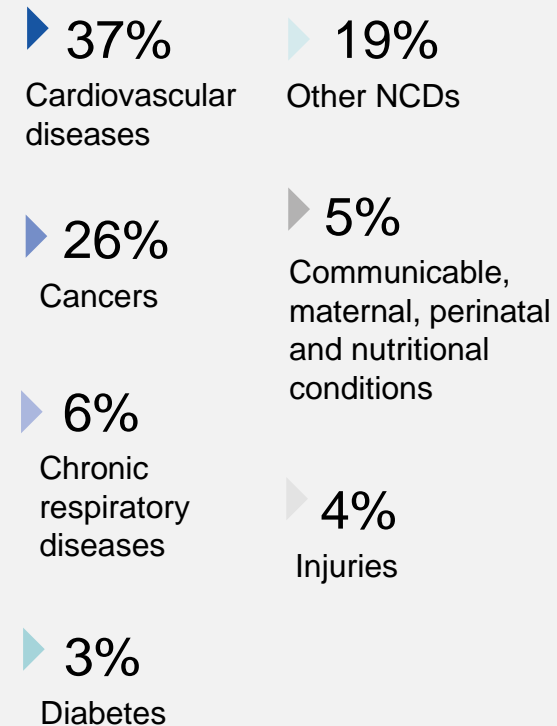
- **Weltweit anhaltende Zunahme chronischer Krankheiten**
  - 91% der Todesfälle in Deutschland
- **Verschiebungen in der Hierarchie an chronischen Krankheiten**
- **Veränderung der Verlaufsdauer und -dynamiken**
  - Anstieg der Lebenserwartung mit chronischer Krankheit als Ergebnis des medizinisch-pharmakologischen Fortschritts
- **Dilemma: Gewinn an Lebenszeit und Teilhabechancen, aber die Krankheitsbewältigung verkompliziert sich**

# Anteil NCDs an Mortalität im weltweiten Vergleich

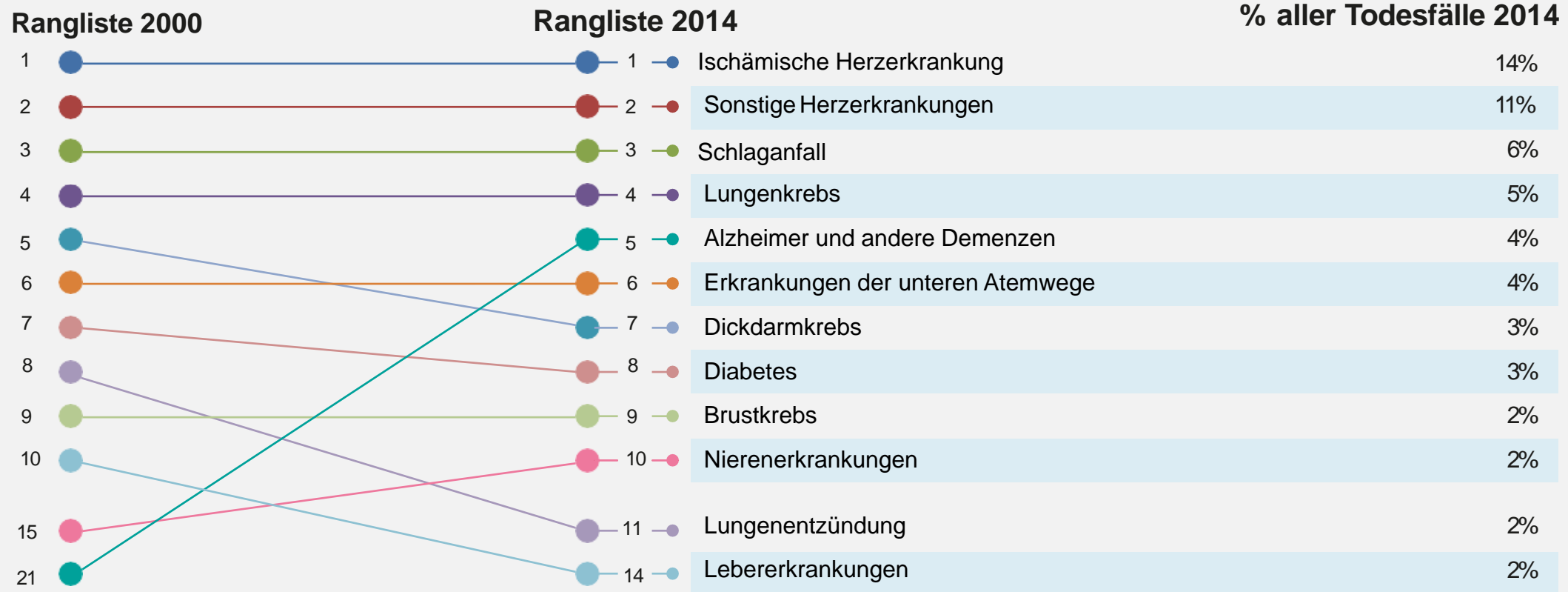
## Anteil NCDs an Mortalität weltweit 2016



## Anteil NCDs an Mortalität in Deutschland 2016



# Länderprofil Gesundheit 2017- Deutschland



# Bewältigung chronischer Erkrankung – Herausforderungen

- Der Körper schweigt nicht mehr und das dauerhaft – Krise
- Das ‚Nicht-mehr-Schweigen‘ des Körpers irritiert *alle* Lebensbereiche
- Krankheitsbewältigung und Entwicklung neuer Routinen sind *Daueraufgabe*, die immer wieder neue und andere Antworten erfordern
- ... auch im Familienleben sowie dem Alltags- und Arbeitsleben
- Das ‚Nicht-mehr-Schweigen‘ des Körpers erzwingt eine intensive Auseinandersetzung mit dem intransparenten Versorgungssystem und seinen Defiziten
- Der ‚arbeitende‘ Patient – steigender Bedarf an Information, Selbstmanagement- und Gesundheitskompetenz
- Statt systematischem Informationsmanagement verloren in der Informationsvielfalt und veränderten medialen Machtstrukturen?

# Grundlegendes Umdenken

Das Gesundheitssystem vom Leben mit chronischer Erkrankung her neu denken und konzipieren und

dabei: Gesamtvision entwickeln!



Foto: Jürgen Georg

# Vielen Dank für Ihre Aufmerksamkeit.

